

 ICOM

UKW-MARINEFUNKGERÄT

Schiffsausrüster  
**TOPLICHT**  
Tel.: +49 (0)40-88 90 100  
www.toplicht.de

# IC-M605 EURO

## Class-D-DSC-UKW-Marinefunkgerät mit höchster Systemflexibilität



# Weiterentwickeltes UKW-Funkgerät, das mit seiner Flexibilität und Nutzerfreundlichkeit genau zu...



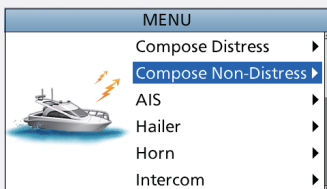
## Bis zu drei Bedienteile bzw. COMMANDMICs™

Das IC-M605EURO ist das Flaggschiff unserer Class-D-DSC-Funkgeräte. Es lässt sich von drei Bedienteilen RC-M600 und/oder COMMANDMICs™ HM-229B aus bedienen und verfügt zudem über eine Intercom-Funktion für die Verständigung zwischen dem Funkgerät und den Bedienteilen. Noch mehr Bedienflexibilität ist kaum vorstellbar.



## 4,3-Zoll-Farb-TFT-Display

Das hochauflösende Farbdisplay lässt sich aus einem Betrachtungswinkel von annähernd 180° ablesen. Es zeigt die Zeichen und Symbole scharf konturiert an und der Nacht-Modus für den Betrieb bei Dunkelheit ist ein weiteres sinnvolles Feature.



Menü-Modus

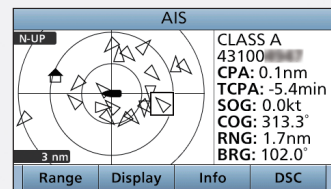


Nacht-Modus



## Eingebauter AIS-Empfänger

Durch den eingebauten AIS-Empfänger kann das IC-M605EURO die von anderen Schiffen empfangenen AIS-Informationen in Echtzeit auf dem Display darstellen. Im AIS-Kombi-Display lässt sich die AIS-Karte während des normalen Betriebs anzeigen. Im AIS-Display ausgewählte AIS-Ziele sind per DSC individuell anrufbar.



AIS-Karten-Display

TARGET LIST (136)		
MMSI/Name	RNG	BRG
DAIEIMARU NO.3	3.3	154
GYOKO MARU	3.4	147
MIRAIE	3.4	249
TOKUYO MARU NO21	3.9	259

Ziellisten-Display



# einer Performance, Ihrer Yacht passt



## Intuitive Bedienoberfläche

Die Kombination aus Navigationstasten und Softkeys ermöglicht eine sehr einfache Bedienung. Die meisten Funktionen sind Softkeys zugeordnet, deren Bezeichnung im unteren Teil des Displays angezeigt wird, lassen sich schnell aufrufen. Eine große 10er-Tastatur dient zur bequemen Eingabe von Kanalnummern, MMSI-IDs einschließlich der zugehörigen Namen usw.



## Klassenbeste Empfänger-Performance

Schwache Signale in der unmittelbaren Nachbarschaft von starken Signalen werden vom IC-M605EURO klar empfangen. Die Leistungsmerkmale des Empfängers entsprechen kommerziellen Geräten (Selektivität und IMD über 75 dB) und sorgen jederzeit für zuverlässige Funkkommunikation.



## Aktiver Noise-Canceller

Diese Technologie reduziert sowohl beim Senden als auch beim Empfang Beeinträchtigungen der Verständlichkeit infolge von Hintergrundgeräuschen, was für den Einsatz unter maritimen Bedingungen von enormer Bedeutung ist.



## Aufzeichnung des letzten Anrufs

Die Aufzeichnungsfunktion speichert automatisch die jeweils letzten zwei Minuten empfangener Anrufe und gewährleistet somit, dass kein Anruf überhört bzw. missachtet wird.



## Lauter und klarer Empfang

Der eingebaute Lautsprecher des IC-M605EURO gewährleistet eine hervorragende Verständlichkeit empfangener Anrufe. Die wasserdichte Lautsprechermembran sorgt für einen großen NF-Frequenzbereich und eine lineare Wiedergabecharakteristik.



## Integrierter GNSS-Empfänger

Im IC-M605EURO ist ein GNSS-Empfänger (für GPS, GLONASS und SBAS) eingebaut. Positionsinformationen werden empfangen, wenn man an den GNSS-Empfängereingang die mitgelieferte GNSS-Antenne UX-241 anschließt.



## 30-W-Megafon und automatisches Nebelhorn

Wenn ein optionaler Lautsprecher SP-37 mit dem Funkgerät verbunden ist, kann man der Crew an Deck oder an Land über das Mikrofon des Funkgeräts Anweisungen geben und deren Antworten über den Lautsprecher hören. Darüber hinaus kann man die Empfangs-Lautsprecher-Funktion und ein automatisches Nebelhorn nutzen.



## NMEA 2000™, NMEA 0183/-HS-Konnektivität

Dank der NMEA 2000™-Konnektivität ist das Funkgerät in der Lage, GNSS-Daten, AIS-Berichte, DSC-Anrufinformationen, Frequenz- und PGN-Listendaten über das Netzwerk auszutauschen. Die NMEA 0183/-HS-GNSS-Positionsdaten lassen sich für andere Geräte in das NMEA 2000™-Datenformat konvertieren.

## ... und außerdem

- wasserdicht gemäß IPX8 (60 Minuten in 1 m Tiefe)
- Zwei- und Dreikanalwache • AquaQuake™-Funktion
- Taste für den Direktzugriff auf Kanal 16 und den Anrufkanal
- Mitgeliefertes Lautsprechermikrofon HM-205RB rückseitig anschließbar
- Kompatibel mit Icoms Marine-Navigationssystem MarineCommander™

## UKW-MARINEFUNKGERÄT

# IC-M605EURO



## TECHNISCHE DATEN

ALLGEMEIN	
Frequenzbereiche Senden*	156,025–161,425 MHz
Empfang*	156,025–162,000 MHz
Kanal 70	156,525 MHz
AIS 1, 2	161,975, 162,025 MHz
	* Frequenzbereiche variieren je nach Version.
Nutzbare Kanäle	internationale Kanäle
Modulation	16K0G3E (FM), 16K0G2B (DSC)
Stromversorgung	13,8 V DC (10,8–15,6 V DC)
Stromaufnahme (bei 13,8 V DC)	
Senden 25 W	6,0 A
Empfang max. NF	8,0 A
Betriebstemperaturbereich	–20 °C bis +60 °C
Antennenanschluss	50 Ω (SO-239)
Gewicht (etwa)	1510 g
SENDER	
Ausgangsleistung (bei 13,8 V DC)	25 W71 W
max. Frequenzhub	±5,0 kHz
Frequenzabweichung	unter ±0,5 kHz
Nebenausstrahlungen	unter 0,25 μW
Restmodulation	über 40 dB
Nachbarkanalleistung	über 70 dB
EMPFÄNGER	
Zwischenfrequenzen Kanal 70	30,15 MHz, 450 kHz (1./2. ZF) 21,70 MHz, 450 kHz (1./2. ZF)
Empfindlichkeit Kanal 70	–5 dBμ emf typ. (20 dB SINAD) –3 dBμ emf typ. (1% BER)
Nachbarkanaldämpfung Kanal 70 (1% BER)	über 75 dB über 80 dBμ emf
Nebenempfangsunterdrückung Kanal 70 (1% BER)	über 75 dB über 73 dBμ emf
Intermodulation Kanal 70 (1% BER)	über 75 dB über 73 dBμ emf
Stör- und Rauschabstand	über 40 dB
NF-Ausgangsleistung (bei K = 10 % an 4 Ω Last)	über 15 W (externer Lautsprecher)

Die Messungen erfolgten entsprechend EN301 025-2, -3. Alle technischen Daten können ohne Vorankündigung jederzeit geändert werden.

### Anwendbare US-Militär-Spezifikationen

Standard	MIL 810 G	
	Methode	Prozedur
Niedriger Druck	500.5	I, II
Hohe Temperatur	501.5	I, II
Niedrige Temperatur	502.5	I, II
Temperaturschock	503.5	I-C
Sonneneinstrahlung	505.5	I
Regen	506.5	I
Luftfeuchte	507.5	II
Salznebel	509.5	-
Saubsturm	510.5	I
Eindringen von Wasser	512.5	I
Vibration	514.6	I
Stoß	516.6	I, IV

Erfüllt außerdem Anforderungen nach MIL-Standard 810-C, -D, -E und -F.

### Anwendbare IP-Klassifizierung

Standard bezüglich eindringender Medien	
Wasser	IPX8 (60 Minuten in 1 m Tiefe)

### Mitgeliefertes Zubehör:

- Lautsprechermikrofon HM-205RB • GNSS-Antenne UX-241
- Mikrofonaufhängung • Stromversorgungskabel • Montage-Kit

Icom, Icom Inc. und das Icom-Logo sind registrierte Marken der Icom Inc. (Japan) in Japan, in den Vereinigten Staaten, im Vereinigten Königreich, in Deutschland, Frankreich, Spanien, Russland, Australien, Neuseeland und/oder anderen Ländern. COMMANDMIC, AquaQuake und MarineCommander sind Marken der Icom Inc. (Japan) in den Vereinigten Staaten. NMEA 2000 ist eine Marke der National Maritime Electronics Association, Inc. Alle anderen Marken sind Eigentum der jeweiligen Markeninhaber.

## ZUBEHÖR

Verschiedene Zubehörteile sind in einzelnen Ländern möglicherweise nicht verfügbar. Fragen Sie Ihren Händler.

**COMMANDMIC™**



**HM-229B\***

mit COMMANDMIC™ geliefertes Zubehör



- OPC-1540, 6,1 m Länge
- Mikrofonaufhängung
- Steckerbefestigungssatz

\* Optionales OPC-2384 erforderlich

**ANSCHLUSSKABEL**



**OPC-2384**  
12-polig auf 8-polig; zur Nutzung mit dem COMMANDMIC

**VERLÄNGERUNGS-KABEL**



**OPC-1541**  
6,1 m Länge; zwei Verlängerungskabel zulässig

**BEDIENTEIL**



**RC-M600**  
wasserdicht gemäß IPX8 (60 Minuten in 1 m Tiefe)

mit Bedienteil geliefertes Zubehör



- Lautsprechermikrofon HM-205RB
- OPC-2383 (10 m) • Stromversorgungskabel
- Mikrofonaufhängung • Montagesatz

**VERLÄNGERUNGS-KABEL**



**OPC-2377**  
10 m Länge; vier Verlängerungskabel zulässig

**LAUTSPRECHER**



**SP-37**

**MONTAGESATZ**



**MB-75**

**LAUTSPRECHER-MIKROFON**




**HM-205RB**  
Wie im Lieferumfang

**GNSS-ANTENNE**



**UX-241**  
Wie im Lieferumfang

**CLASS-B-AIS-TRANSPONDER**



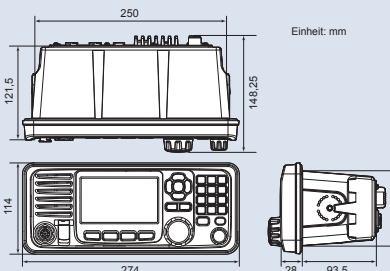
**MA-500TR**  
Zum Senden der AIS-Informationen des eigenen Schiffes

**KABEL für BEDIENTEIL/COMMANDMIC™**

	zum Anschluss	zur Verlängerung
RC-M600	OPC-2383	OPC-2377* (bis zu vier Verlängerungskabel)
HM-229B	OPC-2384*, OPC-1540	OPC-1541* (bis zu zwei Verlängerungskabel)

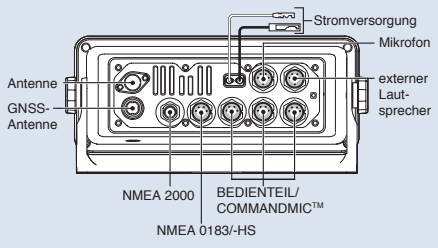
\* optionales Zubehör

**ABMESSUNGEN**



Einheit: mm

**ANSICHT DER RÜCKSEITE**



Antenne, GNSS-Antenne, Stromversorgung, Mikrofon, externer Lautsprecher, NMEA 2000, BEDIENTEIL/COMMANDMIC™, NMEA 0183/HS

## Icom (Europe) GmbH

Communication Equipment  
Auf der Krautweide 24  
65812 Bad Soden am Taunus  
Germany  
Telefon +49 (0) 6196-7 66 85-0 · Fax +49 (0) 6196-7 66 85-50  
www.icomeurope.com · E-Mail info@icomeurope.com

Ihr Fachhändler:

Schiffsausrüster für traditionelle Schiffe und klassische Yachten · Werftausrüstung

# TOPLICHT

Notkestraße 97 · 22607 Hamburg  
Tel.: +49 (0)40-8890 100  
Fax: +49 (0)40-8890 1011  
toplicht@toplicht.de · www.toplicht.de

